

INDICADORES ETHOS

3ª GERAÇÃO

CONTEXTO

2010

- Crescimento da economia verde
- **3ª Geração dos Indicadores Ethos:** incorporar o aprendizado promovido pelos grupos de trabalho, aumentar a relação com outras ferramentas da gestão da RSE, promover inovação e avanço de uma economia verde, inclusiva e responsável
- Lançamento oficial da ISO 26000 previsto para dezembro de 2010

2007

- Relacionamento entre os conceitos da RSE e a Sustentabilidade
- **2ª Geração Indicadores Ethos - Avanços:** Utilização da ferramenta em países da América Latina e olhar para cadeia de valor
- Matriz de critérios essenciais de RSE

2006

- Lançamento da 3ª Geração da Global Reporting Initiative (G3)

2003

- Accountability RCI

2002

- Criação dos Indicadores Ethos Setoriais
- ISO 26000

2000

- Diferenciação entre RSE X Investimento Social Privado X Ação Social
- Global Reporting Initiative – GRI
- **Lançamento da ferramenta** de gestão da RSE – **Indicadores Ethos**

1997

- Balanço Social Ibase

OBJETIVO GERAL

Construir, por meio da criação de um espaço multistakeholder de troca e aprendizagem, a terceira geração dos Indicadores Ethos, garantindo a sua institucionalização no plano nacional e internacional e fortalecendo seu caráter educacional, por meio da consolidação de sua estrutura temática e metodológica, potencializando sua utilização como ferramenta de gestão para o diagnóstico e planejamento das práticas de RSE.

OBJETIVOS ESPECÍFICOS

- Transformar os Indicadores Ethos em uma plataforma de práticas para a implementação da Norma de Responsabilidade Social ISO 26000;
- Aplicar a linguagem da *Global Reporting Initiative*, de modo a concretizar a integração com essa ferramenta;
- Utilizá-los como ferramenta de gestão para o diagnóstico e planejamento das práticas de RSE, com aperfeiçoamento do sistema on-line;
- Incorporar o aprendizado do Programa Latino-Americano de RSE (PLARSE) para uma melhor fundamentação e manutenção da base latino-americana;
- Consolidar a abordagem de uso dos Indicadores Ethos no desenvolvimento da cadeia de valor;
- Promover maior integração e esclarecimento conceitual entre RSE e Sustentabilidade.

EIXOS DA REVISÃO

- Alinhamento da linguagem dos Indicadores Ethos com as Diretrizes da *Global Reporting Initiative* (GRI);
- Incorporação da ISO 26000 como meio de fortalecer suas características de ferramenta de gestão da responsabilidade social empresarial;
- Atualização do conteúdo.

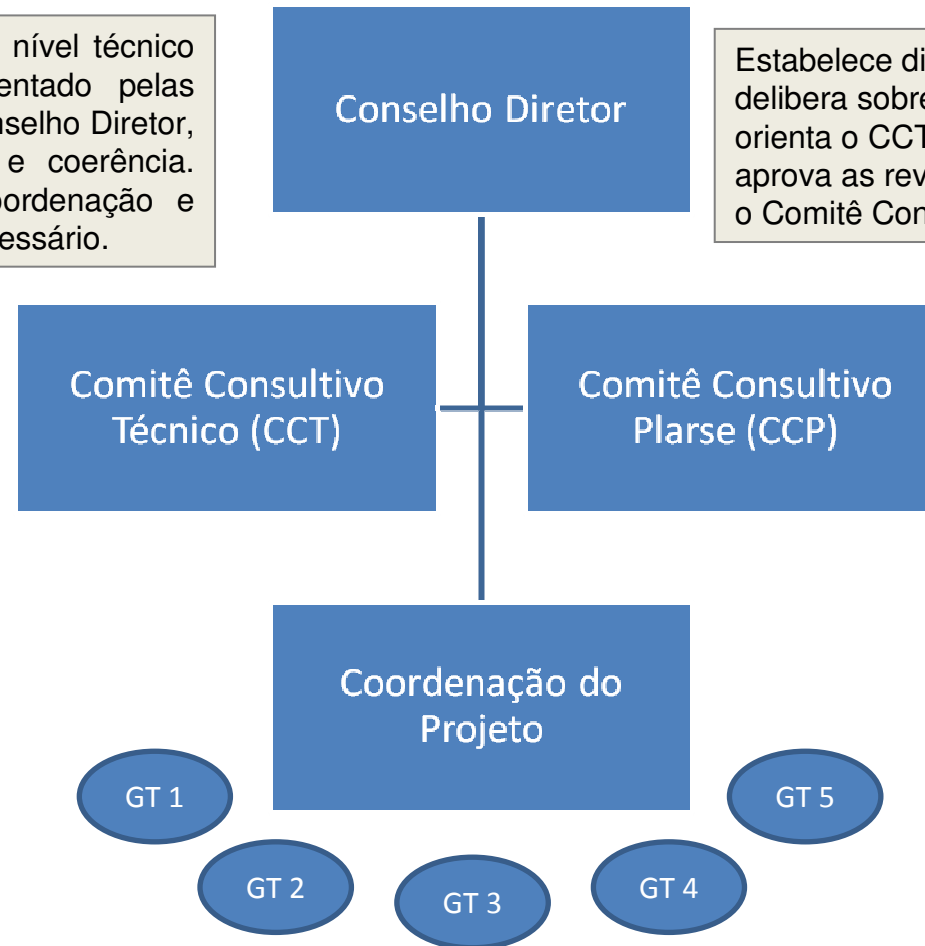
PROCESSO DE REVISÃO

- Etapa 1 (out/10 a abr/2011): legitimação da estrutura dos Indicadores Ethos, com definição da relação sinérgica com outras iniciativas e instrumentos de gestão da responsabilidade social, especialmente diretrizes GRI e Norma ISO 26000.
- Etapa 2 (abr/2011 a jul/2012): revisão do conteúdo para atualização da ferramenta, com a mesma perspectiva de estabelecer convergência com os instrumentos acima citados, assim como para incorporação das mais recentes discussões acerca da gestão socialmente responsável.

**Lançamento dos Indicadores Ethos – 3ª Geração
previsto para outubro de 2012**

ESTRUTURA DE FUNCIONAMENTO

Oferece informação de alto nível técnico ao processo, sempre orientado pelas diretrizes definidas pelo Conselho Diretor, garantindo sua qualidade e coerência. Faz recomendações a coordenação e consulta o CCP quando necessário.



Estabelece diretrizes estratégicas dos IE-3 e delibera sobre o plano de trabalho, aconselha e orienta o CCT e à coordenação do projeto e aprova as revisões. Quando necessário consulta o Comitê Consultivo Plarse (CCP).

É consultado pelo Conselho Diretor, pelo CCT, pelos GT's e pela coordenação do projeto sempre que necessário para emitir seu parecer sobre alguma questão que impacte no desenvolvimento dos IE locais.

GTs discutem os indicadores propondo adequações, exclusões e/ou inclusões de novos indicadores, respeitando a estrutura geral proposta para os IE-3 e as diretrizes estratégicas definidas pelo Conselho Diretor e, considerando as tendências globais da RSE e sustentabilidade. Eles consultam os comitês consultivos sempre que julgar necessário, tendo a intermediação da coordenação do projeto.

METODOLOGIA

- Consultas prévias – virtuais e presenciais: identificação de expectativas e perspectivas para subsidiar revisão;
- Estabelecimento de instâncias de governança que garantirão a solidez e legitimidade do processo;
- Reuniões presenciais do CD, CCT e CCP;
- Discussões em fóruns virtuais;
- Períodos de consulta pública;
- Consultas periódicas a parceiros internacionais, como entidades do Conselho Internacional do Instituto Ethos;
- Comitês e Grupos de trabalho temáticos farão análise do conteúdo, de modo a propor um olhar sistêmico para a gestão socialmente responsável.

RESULTADOS ESPERADOS

Lançar os Indicadores Ethos – terceira geração (IE-3), como uma ferramenta:

- Amigável com a ISO 26000, GRI e outras ferramentas de gestão da responsabilidade social empresarial;
- Integrada com os outros esforços de mobilização de empresas do Instituto Ethos e Uniethos;
- Aperfeiçoada em suas características de gestão, desde o planejamento ao gerenciamento e monitoramento de ações;
- Estruturada de modo a permitir o aprofundamento da gestão *multistakeholder*;
- Preparada para a autoavaliação da empresa sobre seus impactos e os de sua cadeia de valor;
- Desenvolvida de modo a promover a inovação e o avanço de práticas empresariais que efetivamente contribuam para o desenvolvimento de uma economia verde, inclusiva e responsável.



CRONOGRAMA DE ATIVIDADES

Cronograma anexo ao e-mail.

CONTRAPARTIDAS

Aprendizagem - Internalização da Ferramenta

- Participação de um representante da empresa nos cinco grupos de trabalho temáticos previstos no processo de revisão da ferramenta;
- Acesso, em primeira mão, aos documentos elaborados durante o processo de revisão;
- Cinco encontros presenciais de atualização sobre o processo de revisão;
- Autorização para uso do sistema dos Indicadores Ethos para a Gestão da Cadeia de Valor durante o período de 2010-2012, com 02 cursos de capacitação para cinco participantes;
- Atendimento por e-mail e telefone para os usuários do sistema on line (8h mensais);
- 01 palestra da diretoria do Instituto Ethos sobre um dos temas cobertos na revisão dos Indicadores Ethos, sendo de responsabilidade da empresa patrocinadora os custos de logística para realização desse evento;
- Desconto especial no cursos oferecidos pelo Uniethos;
- Cessão de 50 exemplares dos Indicadores Ethos, pós-revisão.

CONTRAPARTIDAS

Visibilidade do Apoio

- Todos os eventos nacionais e internacionais relacionados à revisão dos Indicadores Ethos, no período de execução do projeto (2010-2012);
- Atividades do processo de revisão dos Indicadores Ethos, inclusive nas Conferências do Instituto Ethos (2011 e 2012);
- Oficinas abertas de capacitação a serem realizadas ao longo do processo;
- Lançamento da versão intermediária dos Indicadores Ethos, previsto para junho de 2011;
- Lançamento oficial dos Indicadores Ethos – 3ª Geração, previsto para outubro de 2012;
- Eventos regionais de lançamento, previstos para novembro e dezembro de 2012.

CONTRAPARTIDAS

Vinculação da Marca nos Produtos

- Publicação dos Indicadores Ethos, pós-revisão, em português, inglês e espanhol;
- Edições em PDF dos Indicadores Ethos, pós-revisão, em português, inglês e espanhol;
- Site dos Indicadores Ethos ao longo do período de revisão dos Indicadores Ethos (2010-2012);
- Sistema de preenchimento dos Indicadores Ethos (área brasileira do questionário e relatório de diagnóstico);
- Sistema de consulta pública que será utilizado durante o processo de revisão, no site do Instituto Ethos;
- Peças de comunicação sobre o processo de revisão (convites, e-mails marketing, etc);
- Cinco matérias jornalísticas sobre o processo de revisão no boletim “Notícias da Semana” do Instituto Ethos;
- Materiais de divulgação sobre a ferramenta e pós-lançamento oficial dos Indicadores Ethos – 3ª Geração.

INVESTIMENTO

- R\$ 110 mil por ano
- Período de realização do projeto: 02 (dois) anos